



The Digital Enablers

SYNOLOGY

INTEGRACE ŘEŠENÍ S MICROSOFT AZURE

RADEK VOPĚNKA | SOLUTION ARCHITECT

VERZE: 0.1

DATUM / 11. 03. 2020

 +420 778 411 744
 info@kpcs.cz
 www.kpcs.cz

KPCS CZ, s.r.o.
Kubánské nám. 1391/11
100 00 Praha 10 Vršovice



OBSAH

1	PŘEHLED.....	3
2	NASTAVENÍ MICROSOFT AZURE JAKO CÍL PRO ZÁLOHOVÁNÍ	4
2.1	SYNOLOGY	4
2.1.1	HYPER BACKUP	4
2.1.2	AZURE STORAGE EXPLORER.....	10
3	OBNOVENÍ DAT ZE STORAGE ACCOUNTU.....	11

SEZNAM OBRÁZKŮ

Obrázek 1 - Instalace Hyper Backup aplikace	4
Obrázek 2 - Vytvoření nové úlohy pro zálohování	5
Obrázek 3 - Cíl záloh.....	5
Obrázek 4 - Detaily cíle záloh.....	6
Obrázek 5 - Výběr zálohovaných dat.....	7
Obrázek 6 - Výběr zálohovaných aplikací.....	8
Obrázek 7 - Nastavení zálohování	9
Obrázek 8 - Nastavení rotace záloh	10
Obrázek 9 - Kontrola odzálohovaných dat v Microsoft Azure	10

1 PŘEHLED

Offsite backup je metoda zálohování dat mimo pracoviště – data jsou uložena v jiném datovém centru. Tradičně se jednalo o použití magnetických pásek a dalších vyměnitelných paměťových médií. V současné době se však stále více využívá cloudových technologií, protože nabízejí větší škálovatelnost a menší náklady.

Tento dokument Vás provede konfigurací Synology NAS pro zálohování dat do Microsoft Azure za pomoci Synology Hyper Backup. Hyper Backup je prohlížeč, který Vám umožní zobrazit Vaše zálohované soubory. Je to z toho důvodu, že data jsou v Microsoft Azure ukládána v proprietárním formátu Synology. Zároveň Vám Hyper Backup pomůže s jejich obnovou.

2 NASTAVENÍ MICROSOFT AZURE JAKO CÍL PRO ZÁLOHOVÁNÍ

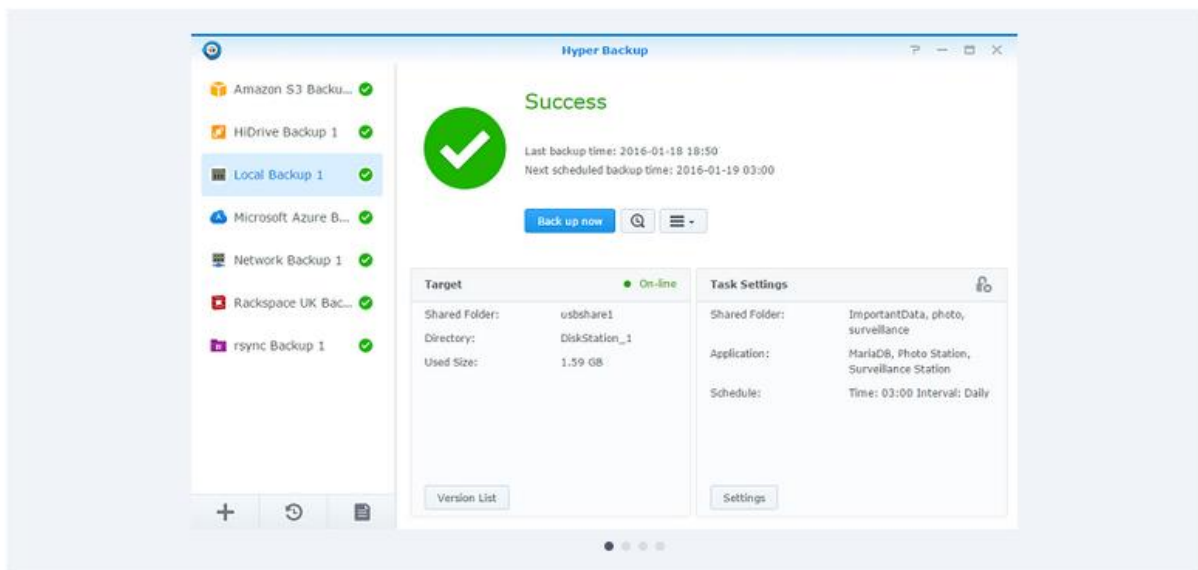
Na stránkách <https://kpcs.cz/synology> vyplňte formulář pro vytvoření předplatného Azure. Přístupové klíče obdržíte za pár minut na email uvedený v registraci.

2.1 SYNOLOGY

2.1.1 HYPER BACKUP


1. Nainstalujte balíček Hyper Backup.

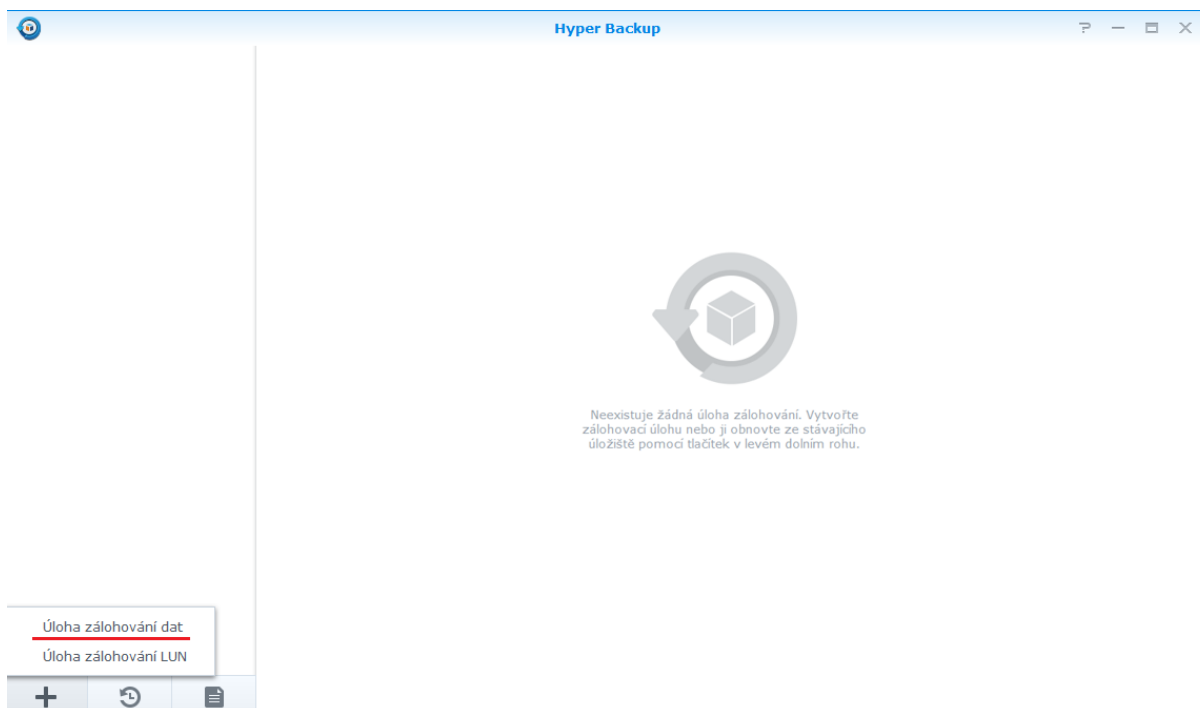
Centrum balíčků → Všechny balíčky → Hyper Backup → Instalace



Obrázek 1 - Instalace Hyper Backup aplikace

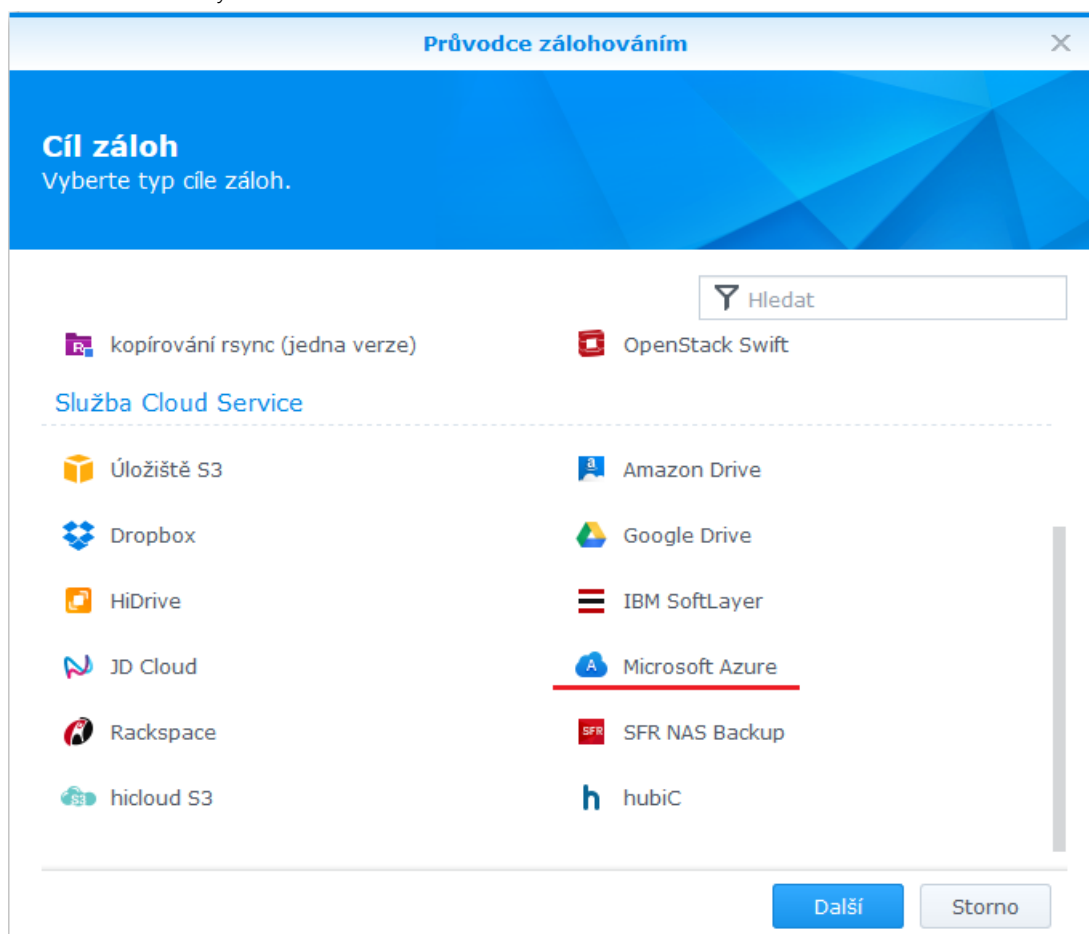
2. Po úspěšné instalaci spusťte Hyper Backup a vytvořte nový cíl záloh.

a. Klikněte na symbol  a vyberte "úloha zálohování dat"



Obrázek 2 - Vytvoření nové úlohy pro zálohování

b. Vyberte "Microsoft Azure"



Obrázek 3 - Cíl záloh

- c. Vytvořte úlohu pro zálohování. Při vyplnění názvu účtu úložiště (jméno vytvořeného Storage Accountu) a zadání key1, dojde k automatickému vyplnění zásobníku (container).

Průvodce zálohováním ✕

Nastavení cíle záloh

Určete cíl záloh pro tuto úlohu.

Vytvořit úlohu zálohování

Poskytovatel služeb:

Název účtu úložiště::

Přístupový klíč::

Název zásobníku:

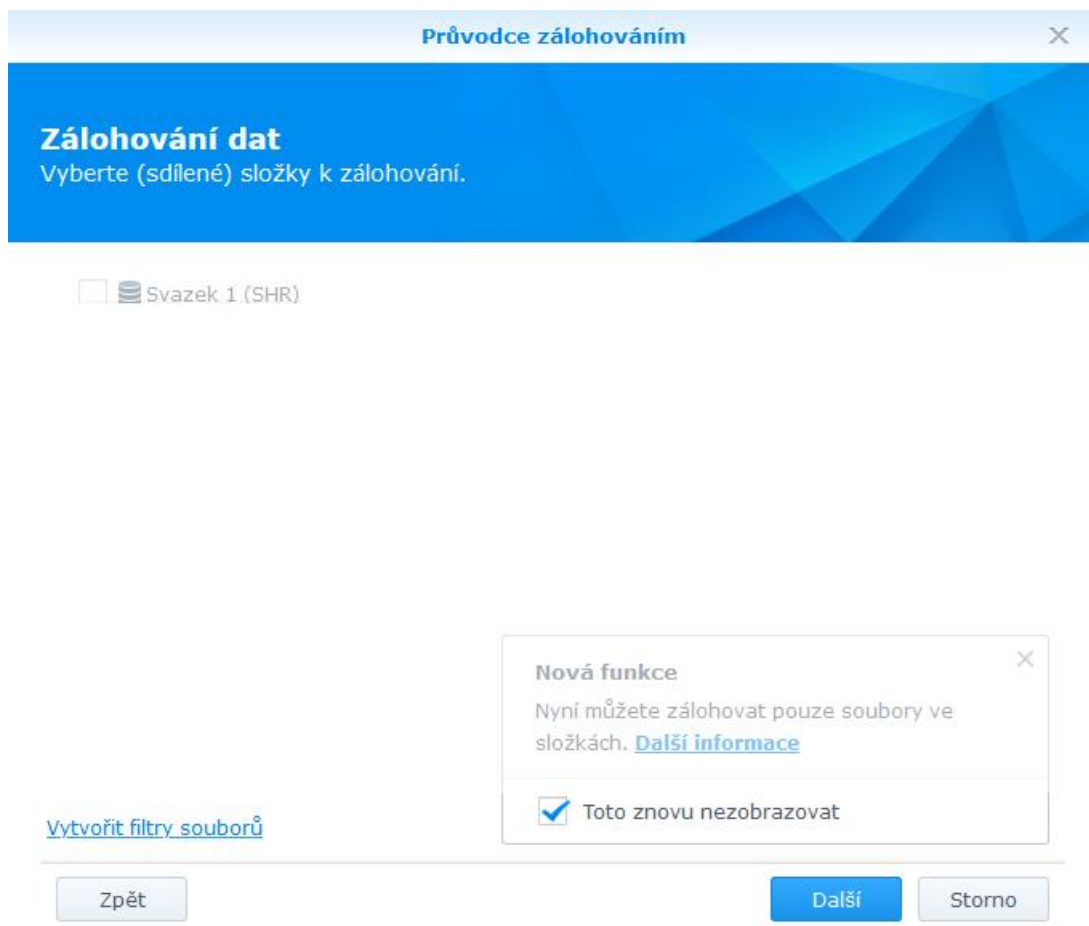
Adresář:

Znovu připojit k existující úloze

Exportovat do místní sdílené složky (včetně externího úložného zařízení)

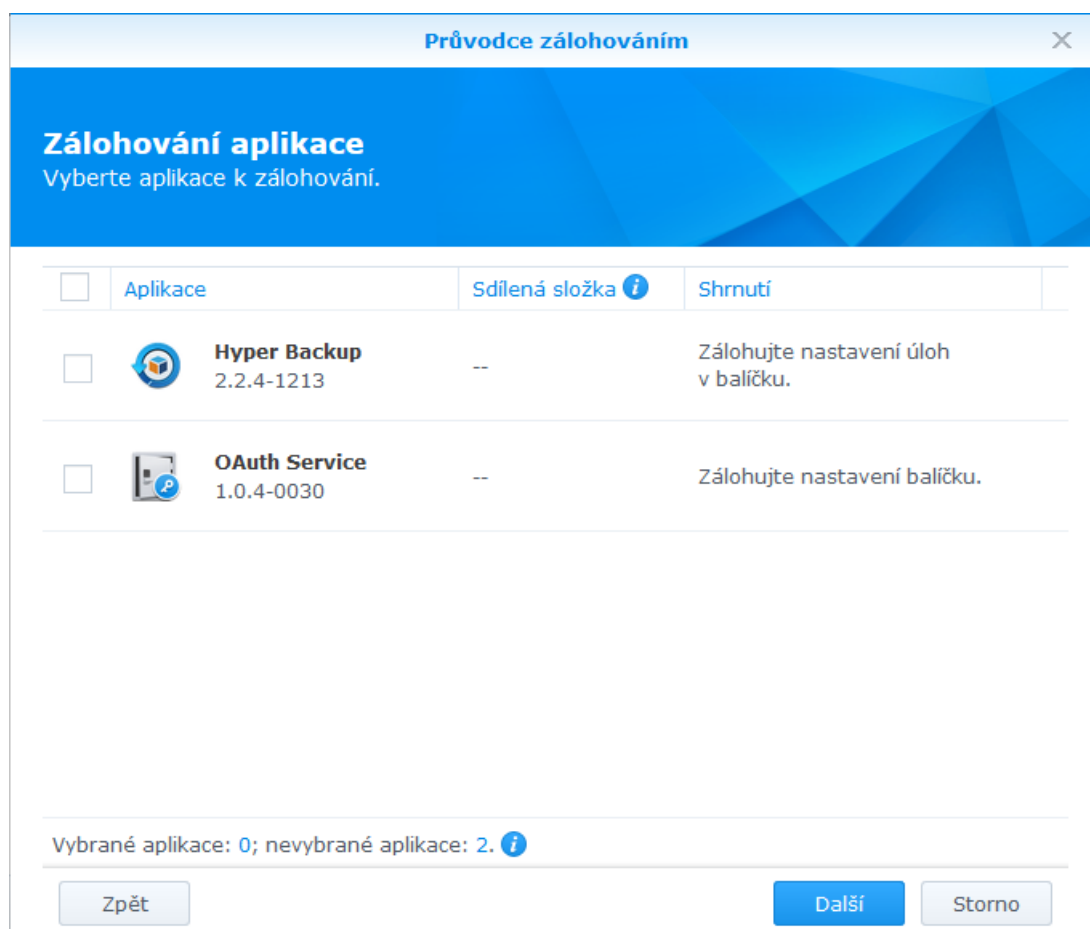
Obrázek 4 - Detaily cíle záloh

- d. Vyberte data, která chcete zálohovat.



Obrázek 5 - Výběr zálohovaných dat

- e. Pokud chcete, můžete zároveň zálohovat nainstalované aplikace



Obrázek 6 - Výběr zálohovaných aplikací

- f. Nastavte detaily zálohování dle Vašich potřeb.

Průvodce zálohováním

Nastavení zálohování

Úloha:

- Povolit upozornění na úlohy *i*
- Povolit protokol podrobností o změnách souboru *i*
- Povolit zálohu konfigurace (povinné) *i*
- Komprimovat zálohovaná data
- Povolit šifrování přenosu
- Povolit plán zálohování

Spustit na: :

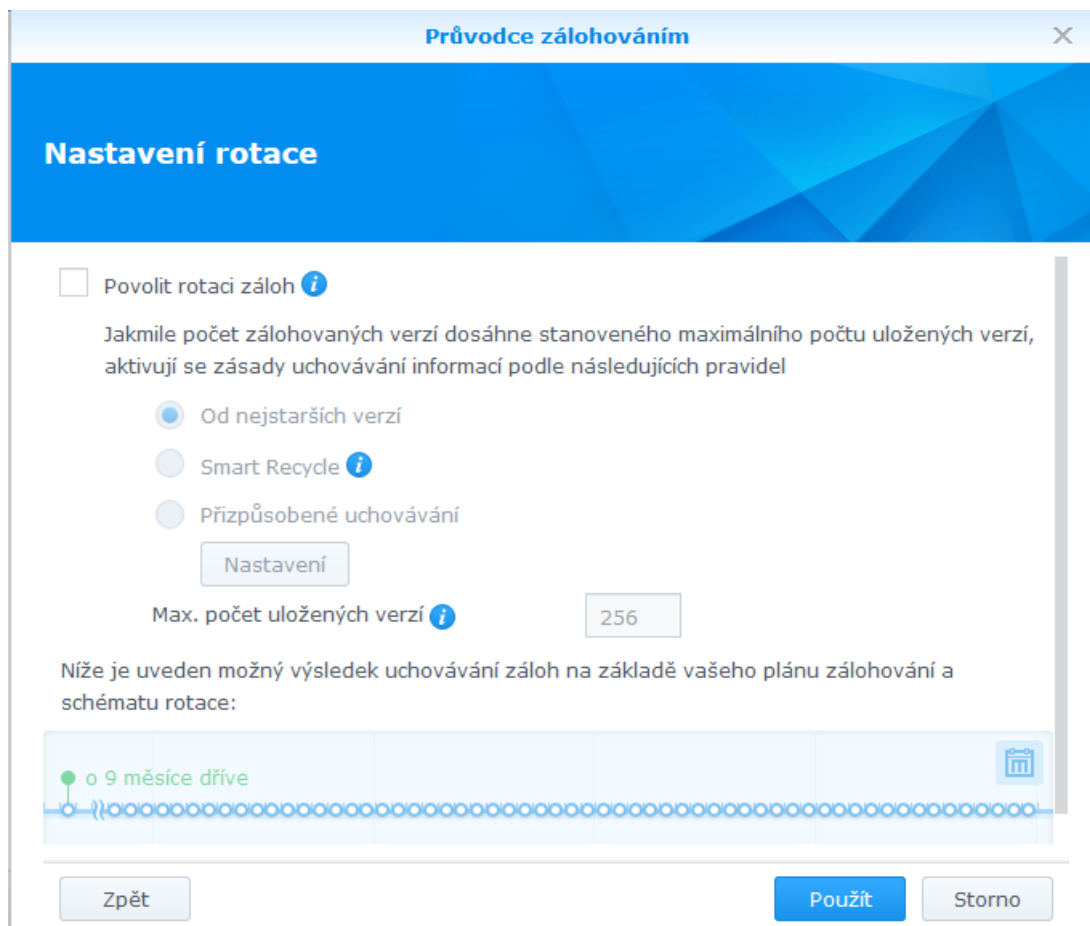
- Povolit plán kontroly integrity *i*

Spustit na: :

- Povolit šifrování na straně klienta

Obrázek 7 - Nastavení zálohování

- g. Nastavte detaily rotace záloh dle Vašich potřeb.

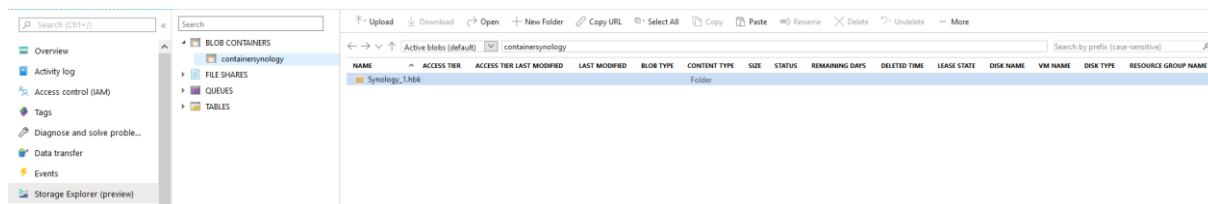


Obrázek 8 - Nastavení rotace záloh

2.1.2 AZURE STORAGE EXPLORER

Pro potvrzení, že data byla zálohována do Azure Storage Accountu lze využít funkci storage explorer. Pomocí této funkce uvidíte fyzické zálohované soubory.

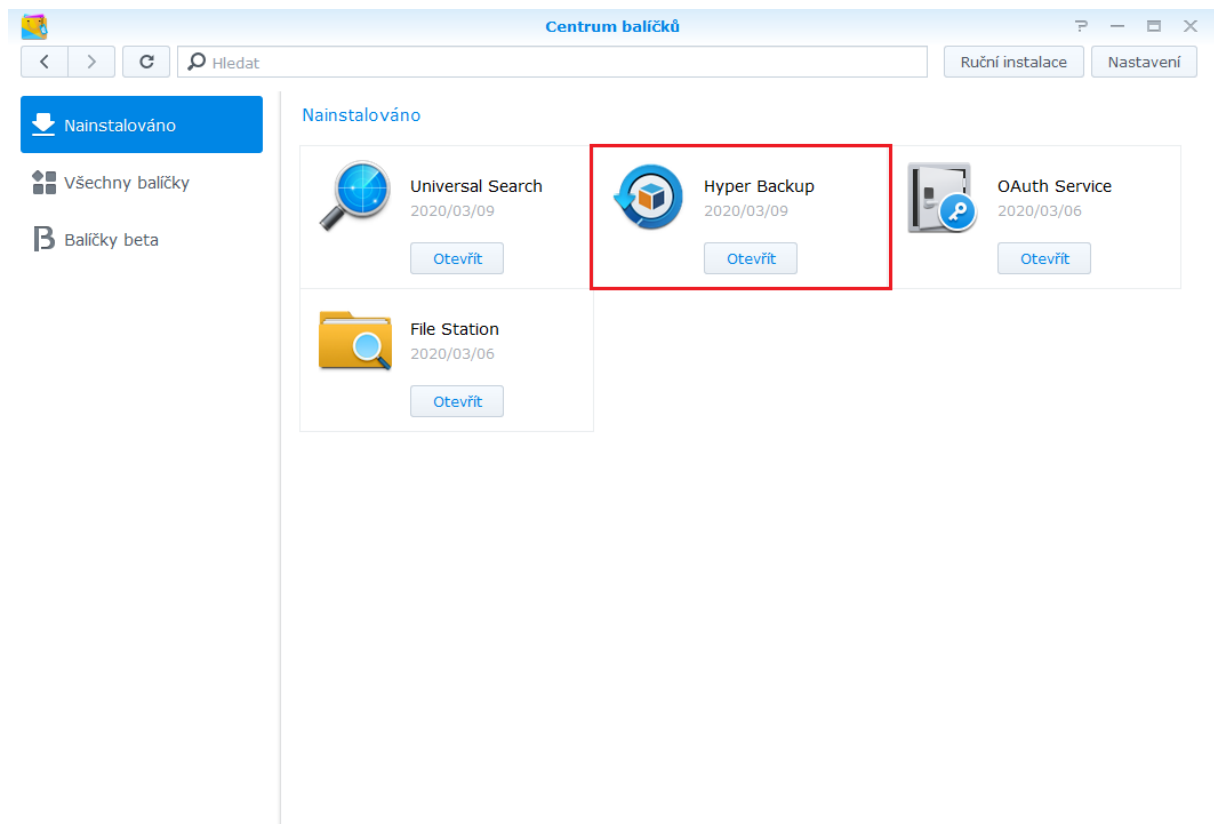
Storage Account → Storage Explorer → Blob Container → Container




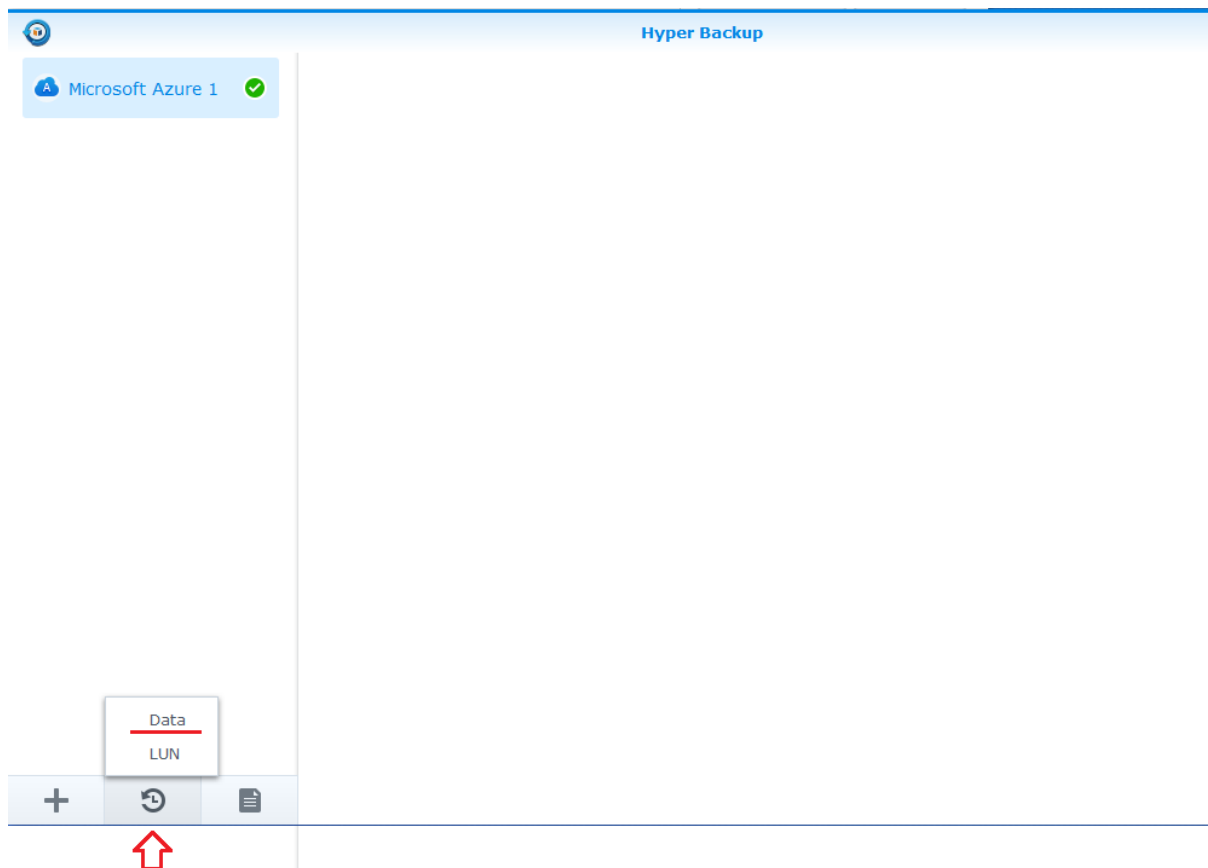
Obrázek 9 - Kontrola odzálohovaných dat v Microsoft Azure

3 OBNOVENÍ DAT ZE STORAGE ACCOUNTU

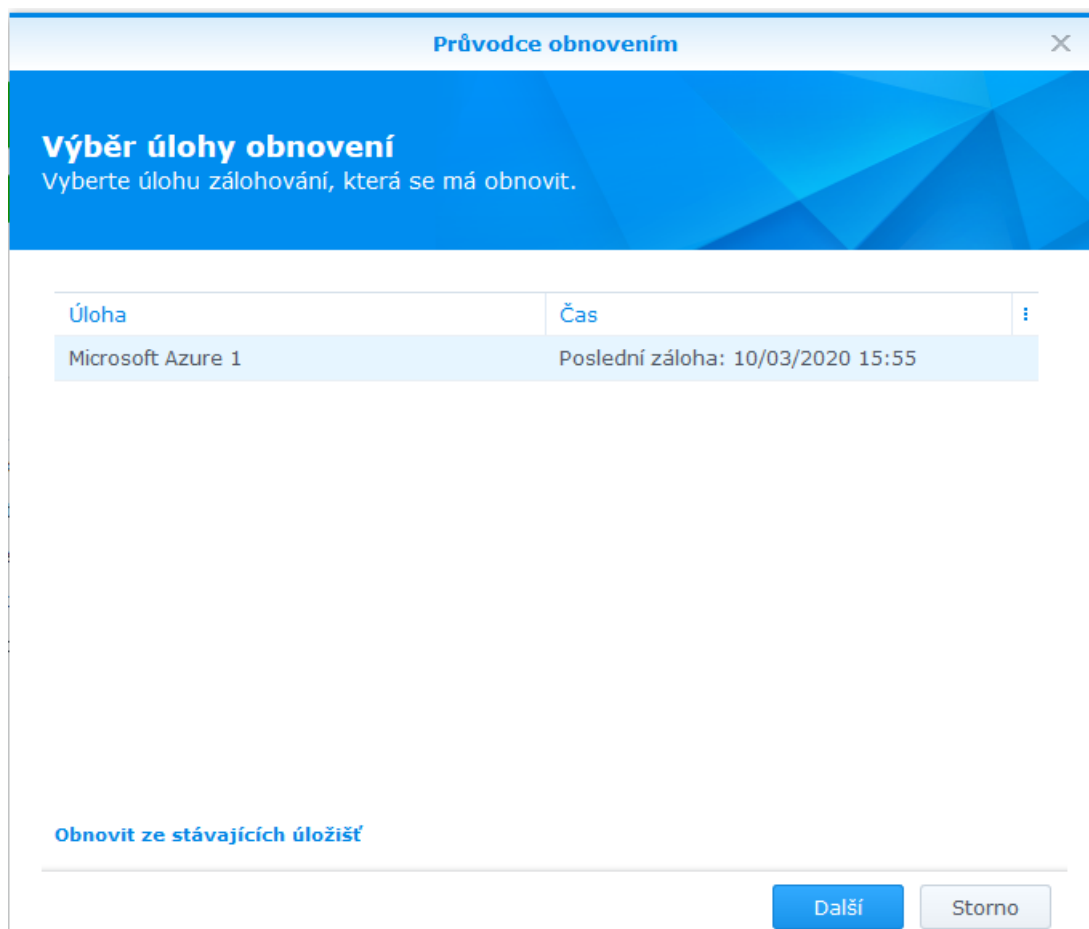
1. Otevřete centrum balíčků a vyberte "Hyper Backup"



2. Po otevření klikněte na symbol  a vyberte "Data"



3. Vyberte úlohu pro obnovení



4. Nechte vybanou první možnost pokud budete chtít pouze obnovit data.

Průvodce obnovením X

Konfigurace systému

Vyberte sadu konfigurací systému, které se mají obnovit.

Nprovádět obnovení konfigurace systému

Obnovit konfiguraci systému:

10/03/2020 15:55:27 ▼

▼ ✖ Všechny systémové konfigurace (Přepsat konfliktní nastavení)

- ▶ ✖ Uživatelé a skupiny
- ▶ ✖ Pracovní skupina, doména a LDAP
- ▶ ✖ Služba sdílení souborů a zálohování
- ▶ ✖ Ostatní služby

ZpětDalšíStorno

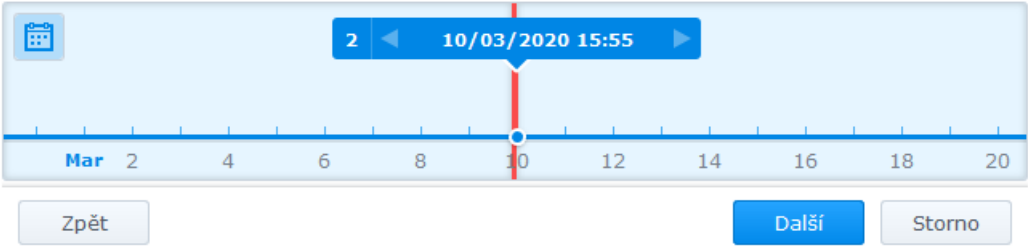
5. Vyberte zálohovaná data, která chcete obnovit

Průvodce obnovením ×

Obnovení dat

Vyberte (sdílené) složky, které se mají obnovit.

- Sdílená složka
 - storageaccountsynology ⚠
 - dokumenty



Zpět Další Storno

6. Po kliknutí na tlačítko "Použít" dojde k obnovení dat ze zálohy

Shrnutí obnovení dat

Průvodce použije následující nastavení. Proces bude trvat několik sekund.

Položka	Hodnota
Konfigurace systémů	Ne
Verze	10/03/2020 15:55:27
Sdílené složky	storageaccountsynology/dokumenty

[Zpět](#)[Použít](#)[Storno](#)